

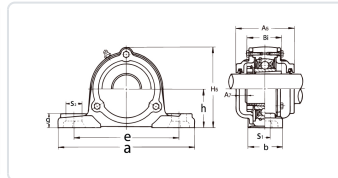
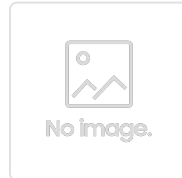
ศ.ศุภชัยแมชชีนเนอรี่

49-51 ถนนวิวิธน์เวียง สัมพันธวงศ์ สัมพันธวงศ์ กรุงเทพมหานคร 10100 ประเทศไทย

โทรศัพท์ : 02-222-8719,02-225-9327 | มือถือ : 086-320-6798,086-320-6899,086-320-6799

แฟกซ์ : 02-222-1551,02-222-5768 | อีเมล : info@asahibearing.com

17. ลูกปืนตุ๊กตา > 17.1 ลูกปืนตุ๊กตาแบบขาตั้ง PILLOW BLOCK > 17.1.4 รุ่นฝาครอบกันฝุ่นแบบมีสลีฟ > 17.1.4.1 รุ่นฝาครอบกันฝุ่นแบบเหล็กหล่อ มีสลีฟ > 17.1.4.1.1 CUKP...C ฝาหะลุสองด้าน



CUKP326C+H2326

Code	SKU Name (TH)	SKU Name (EN)	Series
CUKP326C+H2326	-	-	300
Serial Number	Weight	Height	Bolt Size
-	-	-	M33
Open	Close	Rubber Lid	Iron Lid
-	-	-	-
Ring Box	Lock Ring	Wing	Tapered
-	-	-	-

Dimensions

d	115	mm
h	180	mm
a	600	mm
e	480	mm
b	140	mm
s1	40	mm
s2	55	mm
g	80	mm
H5	358	mm
Bi	121	mm
A5	230	mm
A7	36	mm

Calculation Data

Basic Dynamic Load Rating	C	- kgf
	Radial	- kgf
	Axial	- kgf

Basic Static Load Rating	C ₀	- kgf
	Radial	- kgf
	Axial	- kgf
Fatigue Load Limit	P _u	- kgf
Limiting Speed	Grease	- r/min
	Oil Lubricate	- r/min

Mass

Mass Bearing	93.3	kg
--------------	------	----