



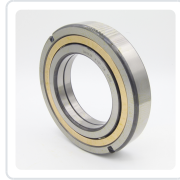
ศ.ศุภชัยแมชชีนเนอรี่

49-51 ถนนวิวิธน์เวียง สัมพันธวงศ์ สัมพันธวงศ์ กรุงเทพมหานคร 10100 ประเทศไทย

โทรศัพท์ : 02-222-8719,02-225-9327 | มือถือ : 086-320-6798,086-320-6899,086-320-6799

แฟกซ์ : 02-222-1551,02-222-5768 | อีเมล : info@asahibearing.com

3. ตลับลูกปืนเม็ดกลมสัมผัสเชิงมุม > 3.3 ตลับลูกปืนเม็ดกลมสัมผัสเชิงมุมสี่จุด



QJ1028

Code	SKU Name (TH)	SKU Name (EN)	Series
QJ1028	-	-	QJ1010
Serial Number	Weight	Height	Bolt Size
-	-	-	-
Open	Close	Rubber Lid	Iron Lid
-	-	-	-
Ring Box	Lock Ring	Wing	Tapered
-	-	-	-

Dimensions

d	140	mm
D	210	mm
B	33	mm

Calculation Data

Basic Dynamic Load Rating	C	17600	kgf
	Radial	-	kgf
	Axial	-	kgf
Basic Static Load Rating	C ₀	44500	kgf
	Radial	-	kgf
	Axial	-	kgf
Fatigue Load Limit	P _u	-	kgf
Limiting Speed	Grease	2200	r/min
	Oil Lubricate	3000	r/min

Mass

Mass Bearing	4.3	kg
--------------	-----	----

